

## Οδηγίες για τη ρύθμιση ενός νέου inverter

REFUso1 100K  
REFUstore 50/88K

μέσω του προγράμματος REFUset Desktop  
και σύνδεσης Ethernet



# Κατεβάστε το REFUset και το λογισμικό (Firmware)

Επισκεφθείτε τη σελίδα μας: [www.refu.com](http://www.refu.com) και στον τομέα “Downloads” θα βρείτε το REFUset:

<https://www.refu.com/en/downloads/>

Κατεβάστε το αρχείο setup και εγκαταστήστε το στον υπολογιστή σας.

Επίσης κατεβάστε το λογισμικό (Firmware version) για τους REFUsol 100K / REFUstore 50K/88K.

Είναι ένα συμπιεσμένο αρχείο zip. Αποσυμπιέστε το (extract to) στον υπολογιστή σας.

## Firmware and Files

### Instructions and Software

- **Instructions for inverter update**
- **Tool REFUset** ←
- **Instructions for setting up inverters with REFUset app\_ English**
- **Instructions for setting up inverters with REFUset app\_ Greek**
- **Instructions for setting Ethernet in REFUset app\_English**
- **Instructions for setting Ethernet in REFUset app\_Greek**

### Firmware

- **Firmware V. 300-01-10-12-S for REFUsol 13-46K**
- **Firmware V. 310-01-03-40-S for REFUsol 100K and REFUstore 88K** ←

# Εγκατάσταση REFUset και σύνδεση με inverter

Όταν ολοκληρωθεί η εγκατάσταση, συνδέστε τον υπολογιστή σας με τον inverter μέσω ενός καλωδίου Ethernet.

Κάντε διπλό click στο εικονίδιο ώστε να εκκινήσει το REFUset



Το παράθυρο σύνδεσης ανοίγει:

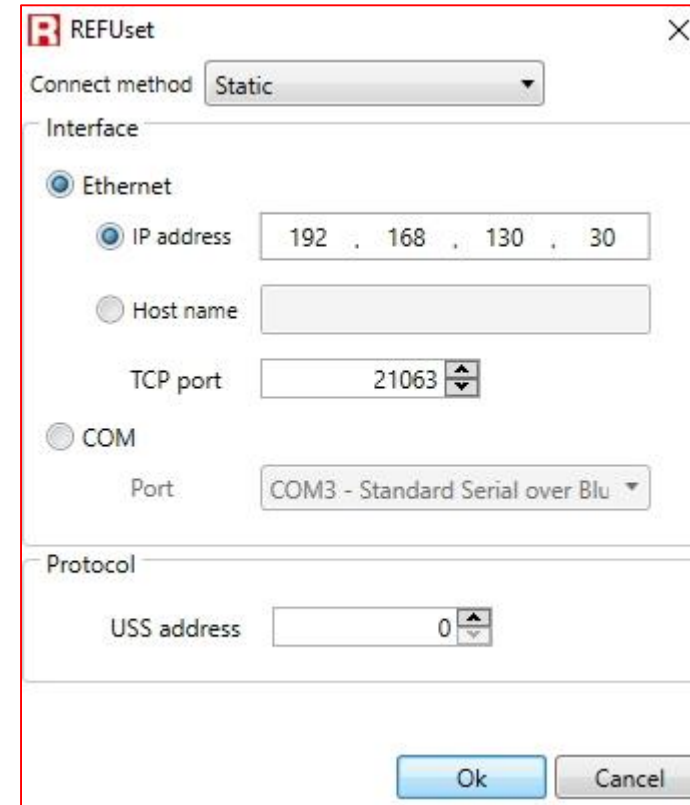
- Επιλέξτε την IP διεύθυνση του inverter που είστε συνδεδεμένοι
- Κάντε κλικ στο εικονίδιο “Ok”

*Σημείωση: Ο υπολογιστής και το inverter πρέπει να είναι στο ίδιο δίκτυο.*

*Για να δείτε τις διαθέσιμες επιλογές, πηγαίστε στο:*

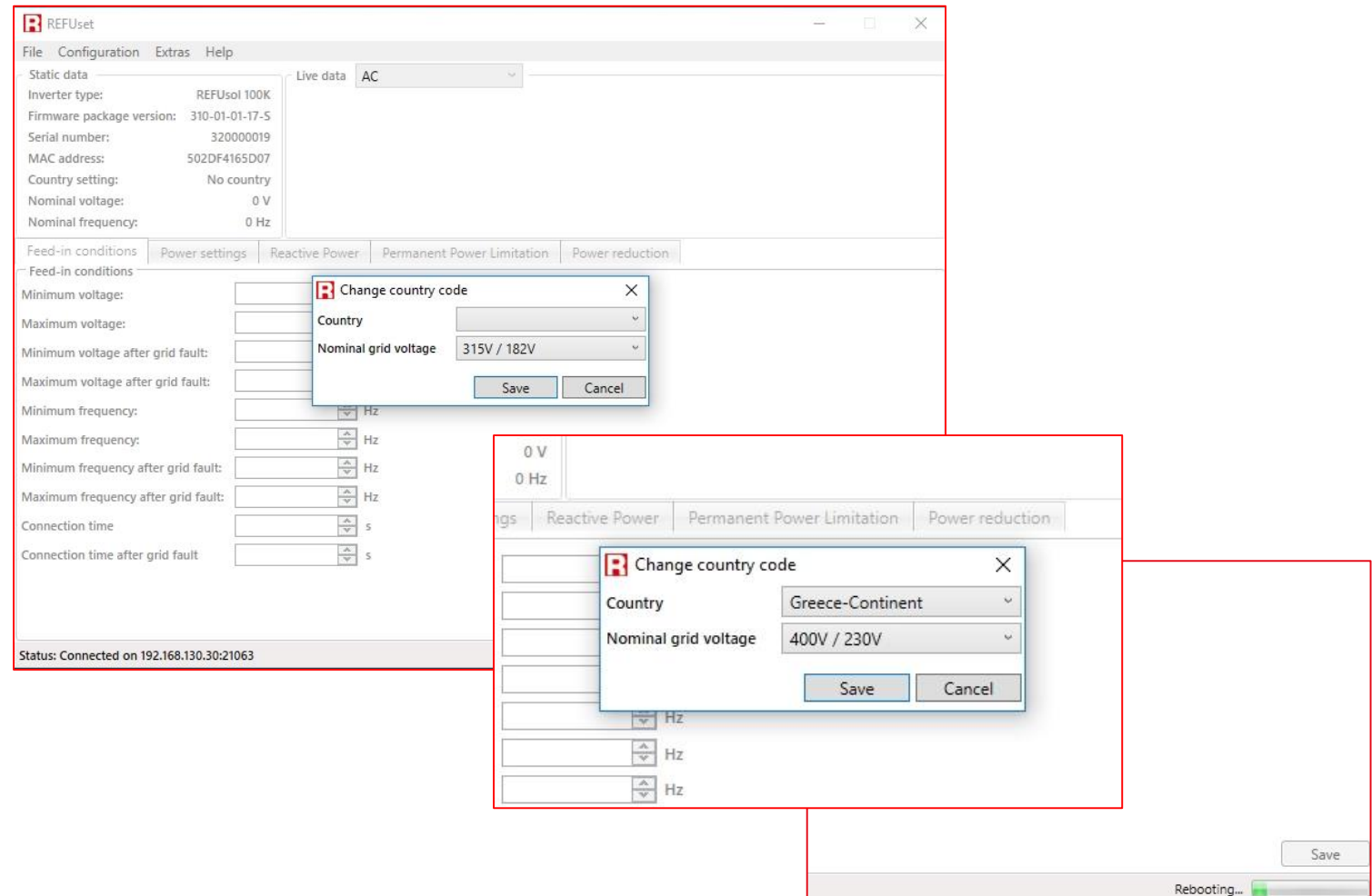
*Network Connections → Ethernet → Internet Protocol Version 4 (TCP/IPv4)*

*Η εργοστασιακή διεύθυνση IP του inverter είναι 192.168.130.30*



# Επιλογή χώρας και ονομαστικής τάσης δικτύου

Όταν ο υπολογιστής σας συνδεθεί, ένα παράθυρο θα εμφανιστεί ώστε να επιλέξετε την χώρα και την ονομαστική τάση AC. Επιλέξτε προσεκτικά την τάση δικτύου από το menu. Ο inverter θα αποθηκεύσει τις ρυθμίσεις και θα επανεκκινήσει.



# Έλεγχος λογισμικού FW

Όταν συνδεθείτε ξανά, στο πάνω αριστερά πεδίο, μπορείτε να δείτε τα στοιχεία του inverter.  
Σε περίπτωση που το λογισμικό (Firmware package version) είναι προγενέστερο αυτού που κατεβάσατε από το site, θα χρειαστεί να αναβαθμίσετε τον inverter.

π.χ.

Το λογισμικό του inverter είναι το 310-01-01-17-S.  
Στο site υπάρχει νέα έκδοση (310-01-03-40-S)  
Άρα χρειάζεται αναβάθμιση λογισμικού.

## Firmware

- Firmware V. 300-01-10-12-S for REFUsol 13-46K
- Firmware V. 310-01-03-40-S for REFUsol 100K and REFUstore 88K

The screenshot shows the REFUset software interface. A red box highlights the 'Static data' section, which includes the following information:

Inverter type:	REFUsol 100K
Firmware package version:	310-01-01-17-S
Serial number:	320000019
MAC address:	502DF4165D07
Country setting:	Greece-Continent
Nominal voltage:	398 V
Nominal frequency:	50 Hz

Below the static data, there is a 'Live data' section with a dropdown menu set to 'AC'. The live data shows the following values:

Active power:	0 W	Reactive power:	0 W
Current L1:	0.0 A	Voltage L1:	0 V
Current L2:	0.0 A	Voltage L2:	0 V
Current L3:	0.0 A	Voltage L3:	0 V

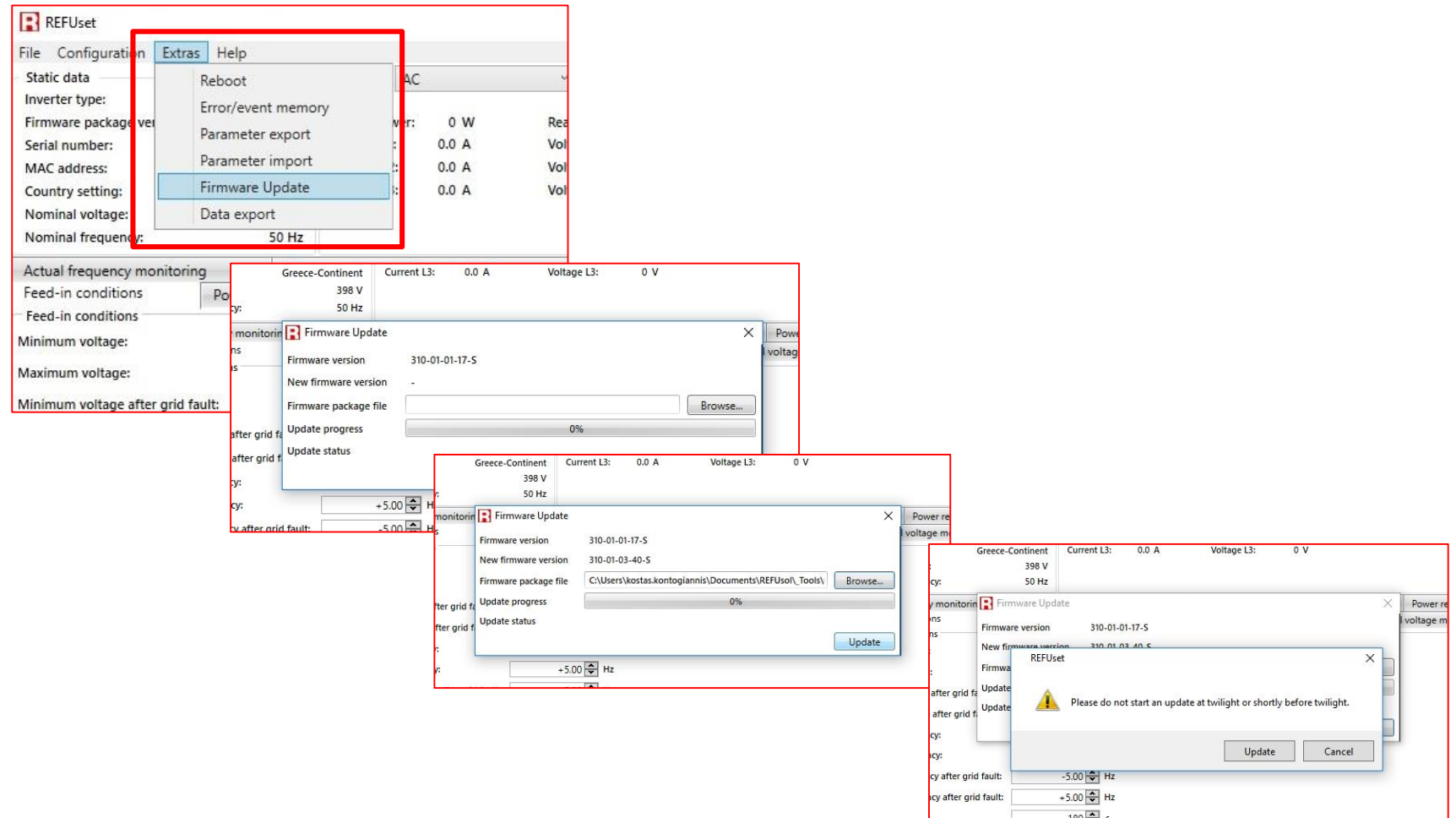
At the bottom of the interface, there are several monitoring and settings tabs, including 'Actual frequency monitoring', 'Phase-to-phase voltage monitoring', 'Average voltage monitoring', 'Feed-in conditions', 'Power settings', 'Reactive Power', and 'Permanent Power Limitation'. The 'Feed-in conditions' tab is currently selected, showing settings for minimum and maximum voltage and frequency.

# Αναβάθμιση λογισμικού (FW)

Πηγαίστε στο Extras → Firmware Update  
Επιλέξτε το αρχείο που κατεβάσατε.

Κάντε κλικ στο “Update”.

Ένα μήνυμα θα σας πληροφορήσει πως  
δεν πρέπει να αναβαθμίσετε όταν  
ο ήλιος είναι έτοιμος να δύσει.  
Κάντε κλικ στο “Update” ξανά.

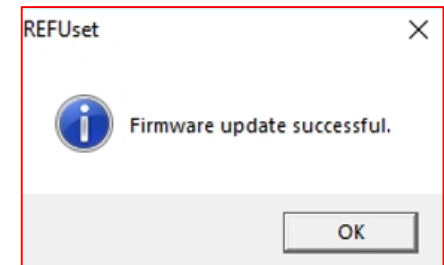
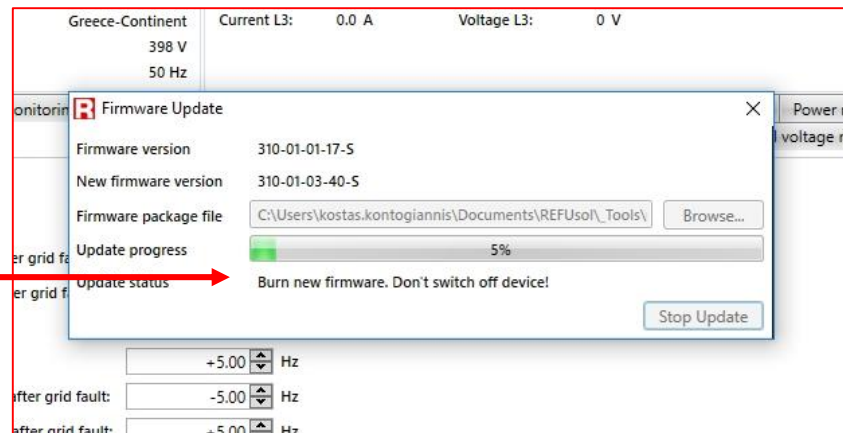
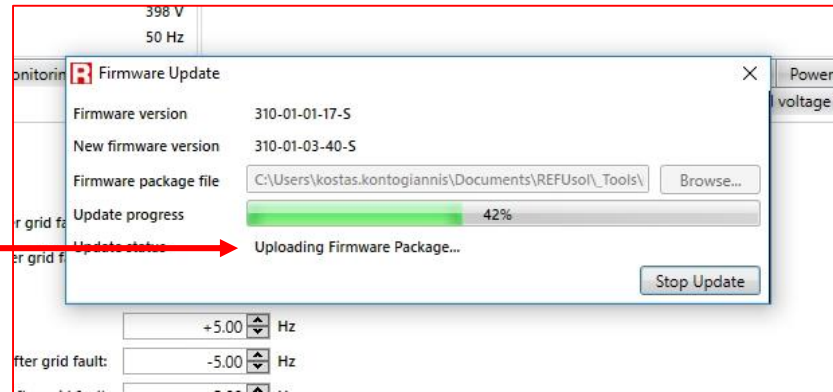


# Αναβάθμιση λογισμικού (FW)

Η αναβάθμιση γίνεται σε δύο στάδια:

- Εισαγωγή νέου λογισμικού από τον υπολογιστή στον inverter
- Ο inverter αναβαθμίζεται (burn)

Όταν η αναβάθμιση ολοκληρωθεί, ένα μήνυμα επιτυχίας θα εμφανιστεί.



# Νέο λογισμικό

Στο πάνω αριστερά πεδίο, μπορείτε να δείτε πλέον το νέο λογισμικό.  
Ο inverter σας είναι έτοιμος να λειτουργήσει.

